

## Helios Red a platební terminál

Komunikaci s platebním terminálem podporujeme pouze přes síťové rozhraní protokolu TCP/IP.

Pro správnou funkčnost komunikace platebního terminálu s Helios Red je třeba:

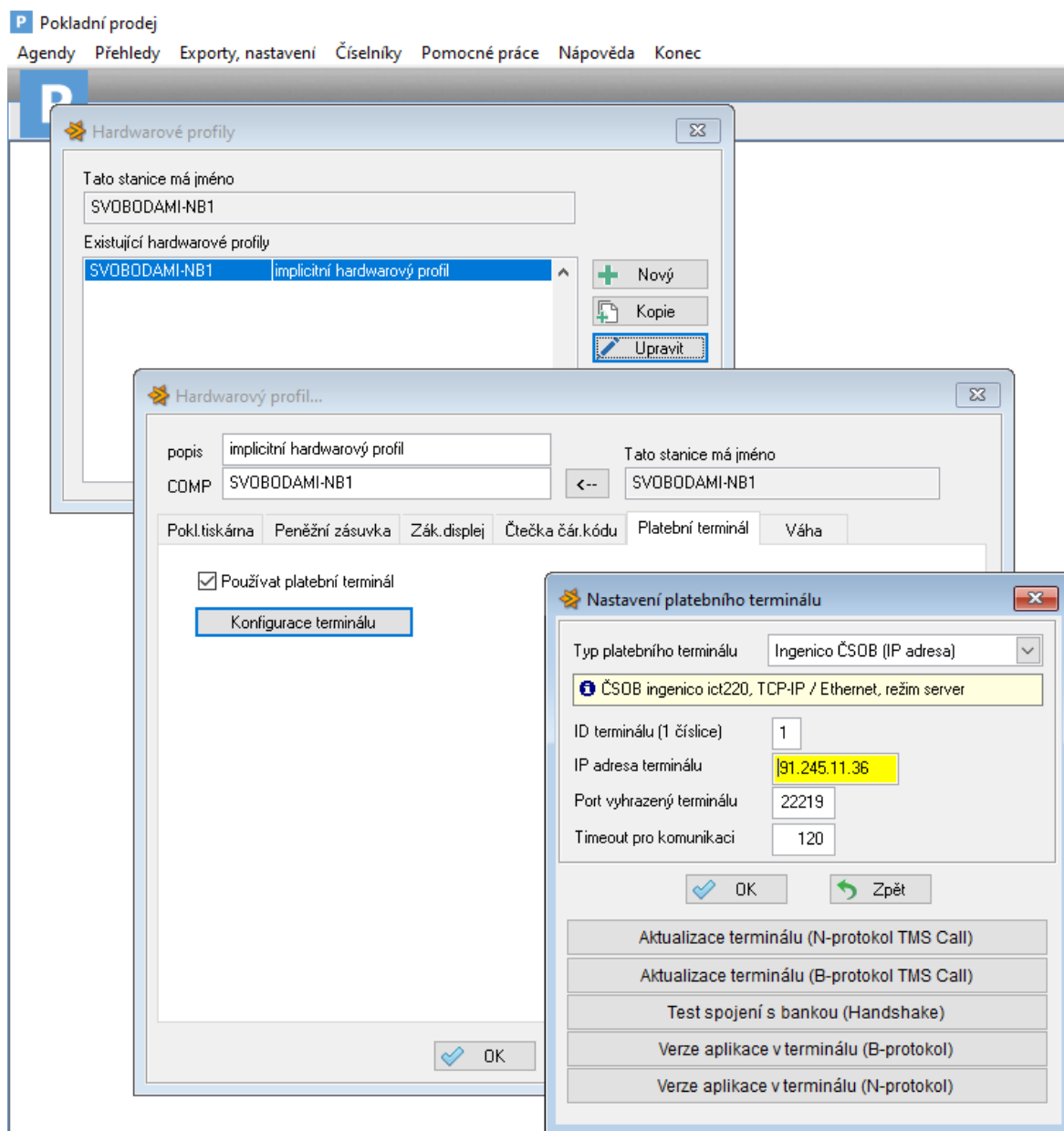
**Počítač - pevná IP adresa** (nebo rezervovaná v DHCP serveru) – zadává se v terminálu

**Platební terminál - pevná IP adresa** (nebo rezervovaná v DHCP serveru) – zadává se v konfiguraci HW profilu Pokladního prodeje Helios Red (IP adresa + port)

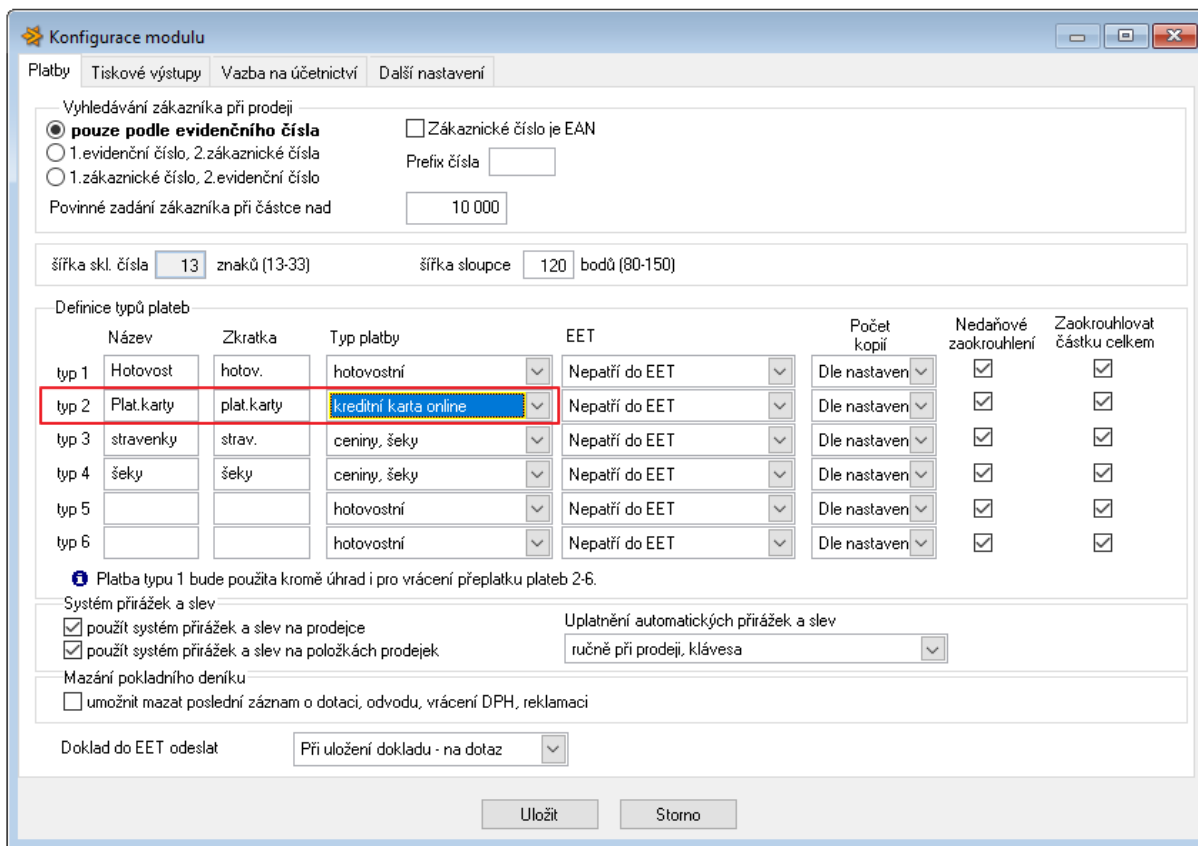
**Zajistit kontakt na technickou podporu banky** (po telefonu se pak jde do konfigurace terminálu a zadá se změna z ručního ovládání na komunikaci s Helios Red – IP adresa PC / **TCP port**)

Samotné nastavení je pak ve volbě Pokladní prodej / Exporty, nastavení / Pokladny - hardware, periférie / Upravit profil / Záložka – Platební terminál, zaškrtnout Používat platební terminál, Typ – GPE (ČS,KB) nebo Ingenico ČSOB, ID terminálu 1, IP adresa terminálu (192.168.1.128), a port 22219 (číslo portu určuje většinou banka).

Tlačítka pod tím se dá vyzkoušet komunikace s terminálem – Verze aplikace, Test spojení s bankou.



V případě úspěšné komunikace je třeba povolit používání ještě ve volbě Pokladní prodej / Pomocné práce / Konfigurace / Konfigurace modulu / Platby – platební karty – **kreditní karta online**.



**Definice typů plateb**

typ	Název	Zkratka	Typ platby	EET	Počet kopií	Nedaňové zaokrouhlení	Zaokrouhlovat částku celkem
typ 1	Hotovost	hotov.	hotovostní	Nepatří do EET	Dle nastavení	<input checked="" type="checkbox"/>	<input checked="" type="checkbox"/>
typ 2	Plat. karty	plat. karty	kreditní karta online	Nepatří do EET	Dle nastavení	<input checked="" type="checkbox"/>	<input checked="" type="checkbox"/>
typ 3	stravenky	strav.	ceniny, šeky	Nepatří do EET	Dle nastavení	<input checked="" type="checkbox"/>	<input checked="" type="checkbox"/>
typ 4	šeky	šeky	ceniny, šeky	Nepatří do EET	Dle nastavení	<input checked="" type="checkbox"/>	<input checked="" type="checkbox"/>
typ 5			hotovostní	Nepatří do EET	Dle nastavení	<input checked="" type="checkbox"/>	<input checked="" type="checkbox"/>
typ 6			hotovostní	Nepatří do EET	Dle nastavení	<input checked="" type="checkbox"/>	<input checked="" type="checkbox"/>

**Systém přírůžek a slev**

použít systém přírůžek a slev na prodejce      Uplatnění automatických přírůžek a slev

použít systém přírůžek a slev na položkách prodejce      ručně při prodeji, klávesa

**Mazání pokladního deníku**

umožnit mazat poslední záznam o dotaci, odvodu, vrácení DPH, reklamaci

Doklad do EET odeslat      Při uložení dokladu - na dotaz

Uložit      Storno

Následně se může vyzkoušet ostrý prodej něčeho malého za pár korun s něčí platební / kreditní kartou.

### Komunikace Helios Red s platebním terminálem přes vzdálenou plochu.

Nastavení však musí provést správce sítě. Jde o to aby se platební terminál (zapojený v lokální síti na pobočce) síťově viděl se serverem, na kterém běží Helios Red a to v obou směrech přes protokol TCP/IP.

To znamená, že buď bude pobočka s centrálou v jedné rozlehlé síti a server i platební terminál budou mít stejný rozsah IP adres.

Nebo by na pobočce byla veřejná IP adresa s přesměrovaným portem na konkrétní vnitřní adresu a port platebního terminálu, to samé opačně platební terminál musí komunikovat s PC (server), kde tedy bude veřejná adresa s přesměrovaným portem na server, kde běží v terminálovém režimu Helios Red. Samozřejmostí je pevná nebo rezervovaná IP adresa pro každý platební terminál, aby bylo možné provést přesměrování IP adresy na správný terminál + port.

Ideálně je řešit připojení poboček pomocí šifrovaného spojení VPN.